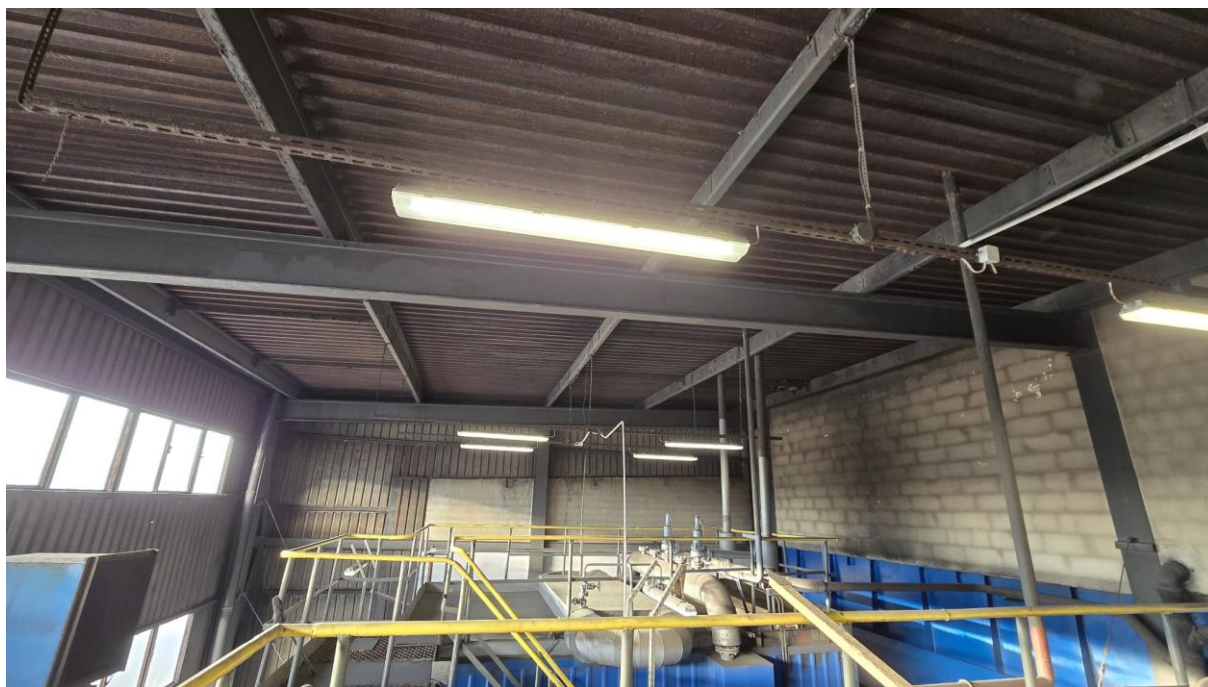


Operat fotograficzny z miejsca robót

I. Stan istniejący



Zdjęcie 1. Widok na sufit hali kotłów od strony wschodniej



Zdjęcie 2. Widok na sufit hali kotłów od strony zachodniej



Zdjęcie 3. Widok belek stropowych i dachu – stan istniejący



Zdjęcie 4. Widok belek stropowych i dachu – stan istniejący



Zdjęcie 5. Widok belek stropowych, dachu i wywietrzaka dachowego Ø 400 – stan istniejący



Zdjęcie 6. Widok belek stropowych, dachu i wywietrzaka dachowego Ø 400 – stan istniejący z innej perspektywy



Zdjęcie 7. Widok belek stropowych, dachu i drugiego wywietrzaka dachowego Ø 400 koniecznego do przedłużenia poza płaszczyznę podsufitki – stan istniejący

II. Rozwiązania techniczne podwieszanego stropu



Zdjęcie 8. Rozwiązanie techniczne podwieszanego stropu na hali kotłowej



Zdjęcie 9. Szczegół rozwiązania podparcia blachy trapezowej T18 podsufitki na półce dolnej belki stropowej



Zdjęcie 10. Szczegół konstrukcji podparcia dla blachy trapezowej z kątownika aluminiowego 50x50x2 (tzw. podkonstrukcji) mocowanej do środka belki stropowej.



Zdjęcie 11. Podparcie i mocowanie blachy trapezowej T18 podsufitki do gotowej podkonstrukcji